

Série R

UPS - Monofásicos 1-3 kVA

Os UPS da série R apresentam tecnologia on-line dupla conversão, são designados para montagem em rack ou torre e são recomendado para alimentação de servidores, voz sobre IP, telecomunicações e aplicações de rede.

A série R foi projetada para aplicações que requerem um tempo maior de autonomia com a colocação de gabinetes de baterias adicionais. Um carregador de baterias mais potente montado internamente, diminui o tempo de recarga e aumenta a confiabilidade do sistema.



Disponibilidade

- Tecnologia on-line dupla conversão. Provê alimentação ininterrupta 7 x 24 para cargas críticas.
- Ajuste automático de frequência 50/60Hz.
- Partida em AC e por baterias.
- Kits de trilho para rack 19" incluso.

Flexibilidade

- Configuração em rack 19" ou torre em 2U de altura.
- Adequado para longas autonomias usando baterias externas.
- Carregador de bateria adicional interno reduz tempos de recarga.

Menores Custos

- Alto fator de potência de entrada (FP>0,99). (Diminui custos de instalação).
- Admite grande variação da tensão de entrada o que aumenta a vida útil das baterias.



Servidores



Rede



Segurança



Hospitais



Pontos de Venda



Bancos



Configuração Rack/Torre

Série R

UPS - Monofásicos 1-3 kVA

Especificações Técnicas

| POTÊNCIAS | | | 1KVA/700W | 2KVA/1,4kW | 3KVA/2,1kW |
|-------------------|-----------------------------|-----|--|-----------------------------------|------------------------------|
| Entrada | Tensão | V | 220/230/240* | | |
| | Range de tensão | V | 80~280 | | |
| | Frequência | Hz | 50 ou 60 ± 5Hz | | |
| | Fator de Potência | | ≥ 0,99 | | |
| | Conexões Elétricas | | Cabo (IEC 320C14) | Cabo (IEC 320C20) | |
| Saída | Tensão | V | 220/230/240, monofásico* | | |
| | Regulação de Tensão | V | ± 2 | | |
| | Harmônicos | % | ≤ 3 (cargas lineares) | | |
| | Frequência | Hz | 50 ou 60 ± 0,05 | | |
| | Forma de Onda | | Senoidal Puro | | |
| | Transiente de Resposta | % | < 8 (10% ~ 90% carga linear) | | |
| | Sobrecarga | | ≤ 105%: contínuo; 105~125%: 3 minutos; 125~150%: 30 segundos; >150%: 1 segundo | | |
| | Tomadas | | IEC 320 C13 x 4 | IEC 320 C13 x 8 / IEC 320 C19 x 1 | |
| Baterias | Tensão | V | 36 | 72 | 72 |
| | Nível de Recarga | | 3A (ajustável, máx. 4,5A) | 3,4A (ajustável, máx. 4A) | 3,4A (ajustável, máx. 4A) |
| | Carregador Externo Opcional | | 5 A (instalação interna) | | |
| | Conexão Elétrica | | Cabo | | |
| Display | LED | | Online, bypass, em bateria, sobrecarga, bateria baixa, falha, substituir bateria, nível de bateria, nível de carga | | |
| Interface | Standard | | RS232 x 1, SNMP x 1 Slot | | |
| | Acessórios Opcionais | | Cartão SNMP, MODBUS, relé I/O Temp/umidade; SNMP + HUB 5 portas | | |
| Confor- midade | Segurança | | CE, EN62040-1-1 | | |
| | EMC | | CISPR 22 Classe A | | |
| Outros | Partida a Bateria | | Sim | | |
| | Kit trilho | | Incluso | | |
| | Kit para montagem em torre | | Opcional | | |
| | Protetor de Linha | | Opcional | | |
| Geral | Eficiência (AC-AC) | % | >87 (plena carga) | | |
| | Temperatura | °C | 0~40 | | |
| | Umidade Relativa | % | 5~95 (sem condensação) | | |
| | Ruído (1 metro) | dBA | 46 | 47 | 55 |
| | Dimensões (LxPxA) | mm | 440 x 450 x 89 | | |
| | Peso | Kg | 6,7 | 9,2 | |

*Existem também para 120V de entrada e saída
Todas especificações estão sujeitas a alterações e sem aviso prévio



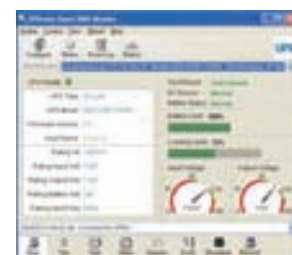
Display de LED



Vista traseira 1 kVA



Vista traseira 2 e 3 kVA



Software de Gerenciamento



Delta oferece soluções em UPS desde 0,6 kVA até 4.000 kVA para suprir todas necessidades de proteção de energia.